

## Pred inštaláciou

- Terasu je potrebné zhotoviť na rovnom, pevnom a stabilnom podklade, ktorý musí byť vodepriepustný alebo vypádovaný (1-2%) tak, aby bolo zabezpečené voľné odtekanie vody.
- Montáž na betónových alebo nenasiakavých povrchoch musí byť vykonaná tak, aby umožňovala odtok vody medzi nosnými roštami - nosné rošty preto treba dobre izolovať od podkladu pomocou podložiek z nenasiakavého materiálu (napr. gumových).
- Pri montáži na zemi treba najprv pripraviť zmes štrku alebo malých kameňov a nasypať ich na netkanú textíliu chrániacu pred prerastaním buriny.
- Následne treba pod nosné rošty položiť betónové bloky (hrúbky aspoň 40-50mm) o vzájomných vzdialenostiach 600-800mm (v závislosti od rozmeru roštu - viď obrázok).
- Aby bolo zabezpečené dostatočné prúdenie vzduchu pod terasou, ponechajte aspoň 20mm medzeru od akejkoľvek pevnej konštrukcie (stena a pod.)
- Pokiaľ terasa nebude zhotovená na rýchlo schnúcom povrchu, je potrebné aby zostala medzi terasovými doskami a podkladom aspoň 100mm vzdialenosť.
- Zhotovte terasu zo spádom aspoň 1-2% aby bolo zabezpečené voľné odtekanie vody z povrchu.
- Terasové dosky musia byť namontované na nosných roštoch s rovnakou alebo vyššou hustotou, pevnosťou a odolnosťou materiálu, z

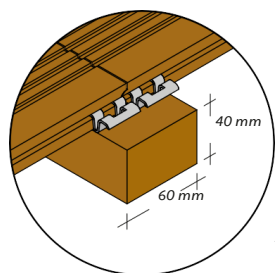
- ktorého sú vyrobené samotné dosky. Ideálnym materiálom je originálny Megadeck rošt vyrobený z rovnakého materiálu ako terasové dosky; ako alternatívu je možné použiť hliníkový rošt, prípadne rošt z tvrdých exotických dreív. Nieje možné použiť rošt z tuzemských dreív! Rošt musí mať minimálny rozmer 40x60mm.
- Originálny rošt Megadeck je možné napájať, pričom spoj je potrebné upevniť vrutmi a vhodným lepidlom.
- Rošty musia byť upevnené k podkladu tak, aby tvorili pevné základy (napr. pomocou kotiev pre rýchlu montáž).
- Vzdialenosť medzi jednotlivými roštami (stred na stred) musí byť presne 462,5mm čím sa zabezpečí, že každá doska (1850mm) bude uchytená na 5 roštoch. Dbajte na to, aby každý spoj pero-drážka bol uchytený na nosnom rošte.
- V prípade použitia dosiek s kratšou dĺžkou (napr. odrezky) dbajte na to, aby boli tieto upevnené aspoň na 3 roštoch.

## Informácie o výrobku

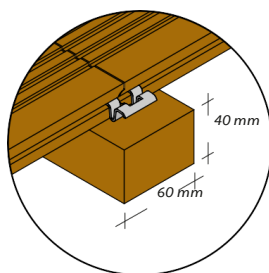
- Terasové dosky Megadeck sú prírodný produkt z dreva. Drevo nie je homogénnym materiálom a každá doska má individuálne vlastnosti a dosky sa môžu líšiť vzhľadom, farbou a štruktúrou. Farba sa bez pravidelného ošetrovania vplyvom poveternostných podmienok mení z tmavo hnedej na šedú.
- Materiál je treba pred montážou skontrolovať. Akékoľvek poškodenie alebo nezrovnalosti nahláste

predajcovi ešte pred montážou. Zahájenie montáže znamená, že akceptujete technický stav a vzhľad materiálu.

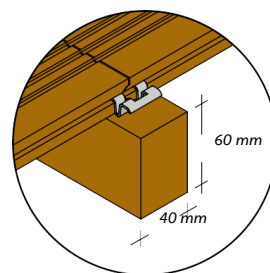
- Pri navrhovaní terasy je nutné zohľadniť materiálovú rezervu (cca. 5%) na rezanie, zarovnanie okrajov terasy atď.
- Dosky by mali byť skladované v ich originálnom balení, pod prístreškom, mimo priameho dosahu slnka, riadne stiahnuté, dobre a rovnomerne zaťažené. Dosky nemôžu voľne ležať kvôli tomu, že drevo má tendenciu deformovať sa a skrúcať sa.
- V priebehu životnosti sa na povrchu a koncoch dosiek v dôsledku rozdielnych charakteristík schnutia môžu vyskytnúť praskliny a jemné triesky. Okrem toho postupom času povrch zdrsnie. Taktiež sa môžu objaviť rozmerové zmeny či tzv. „korýtkovanie“. Toto sú prirodzené vlastnosti všetkých druhov prírodného dreva, ktoré nieje možné považovať za chybu materiálu. Vďaka procesu thermo úpravy a následného lisovania dosiek pod extrémnym tlakom sú tieto prirodzené vlastnosti u dosiek Megadeck minimalizované, avšak nie úplne. Dodatočné zníženie tvorby prasklín na koncoch dosiek je možné pomocou ošetrovania koncov voskom.
- Zdrsnenie povrchu a jemné triesky je možné odstrániť pravidelným čistením terasy pomocou kefy so štetinami z karbidu kremika (pri väčších rozmeroch terasy je možné použiť špeciálny strojový disk. Výsledkom bude hladký povrch bez triesok. Kefu aj disk sú je možné zakúpiť medzi príslušenstvom.
- Pri voľbe strany dosky prosím zohľadnite, že akékoľvek zmeny na povrchu dosiek budú viac viditeľné na hladkej strane ako na drážkovej.



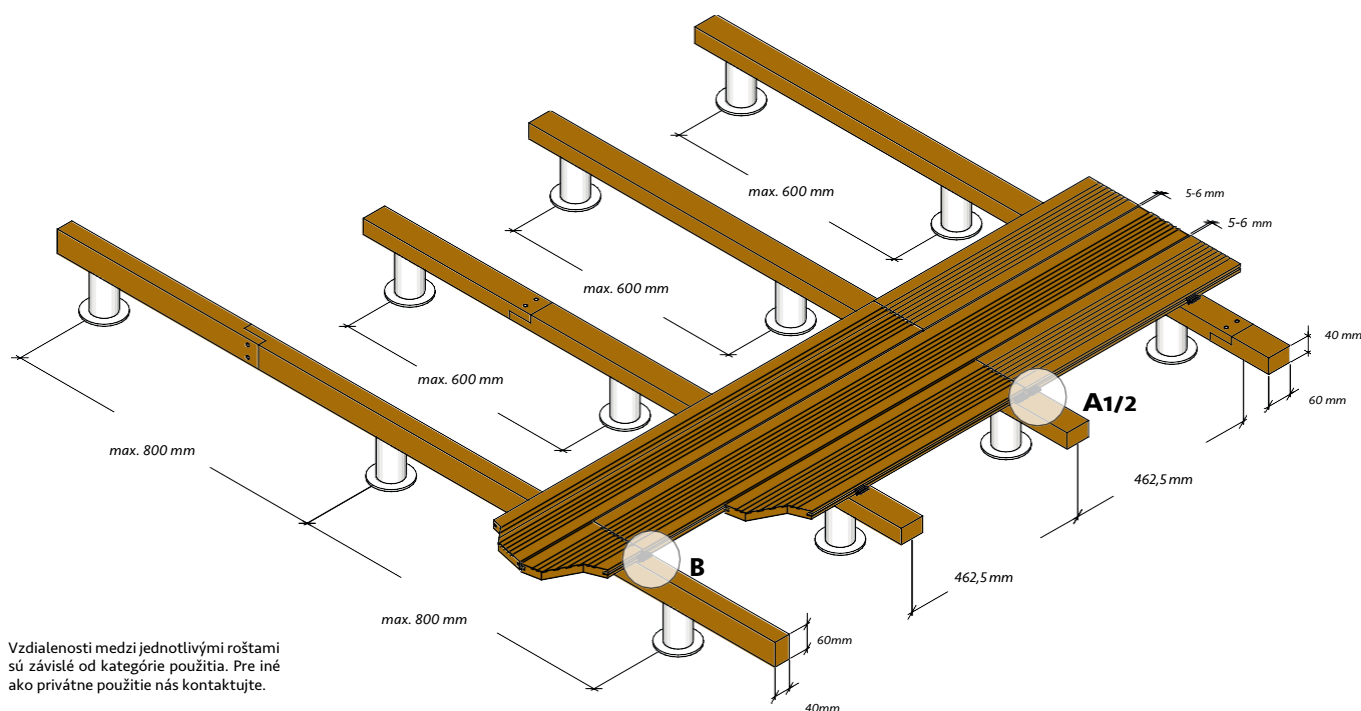
A1



A2



B



Vzdialenosti medzi jednotlivými roštami sú závislé od kategórie použitia. Pre iné ako privátne použitie nás kontaktujte.

## Montáž

- Medzi jednotlivými radami dosiek je potrebné zachovať dilatačné medzery aspoň 5-6 mm. Pri použití originálnych Megadeck klipov je táto medzera automaticky vymedzená samotným klipom.
- Vďaka vysokej rozmerovej stabilite dosiek a systémom pero-drážka nieje potrebné zachovávať žiadnu dilatačnú medzeru na konci dosiek.
- Konce každej dosky (vrátane spoja pero-drážka) je potrebné natrieť konzervačným prostriedkom, aby sa zabránilo prenikaniu vody do tela dosiek. Originálny konzervačný prostriedok je možné dokúpiť.
- Pre čo najdlhšie zachovanie hnedého odtieňa dosiek odporúčame po montáži terasu natrieť finálnym náterom s UV ochranou. Originálny náter je možné dokúpiť.

### montáž na originálne klipy

- Uložte prvý rad dosiek na želané miesto, pričom je potrebné dodržať 20mm medzeru od akejkoľvek pevnej konštrukcie (obrázok 1)
- Prvý rad dosiek upevnite pomocou originálnych Megadeck štartovacích/ukončovačích klipov. Alternatívne je možné prvý rad upevniť pomocou nerezových vrutov 5x50mm (A2), pričom je nutné diery na vruty predvrtávať vrtákom priemeru 4,5mm a to v minimálnej vzdialenosti 20mm od okraja dosky
- Následne použite Megadeck klipy nasledovne:
  - Zatlačte zahnutú stranu klipu do drážky každej dosky v rade a to v každom mieste styku dosky s roštom
  - Cez diery na vrut v klipe predvrtajte diery do roštu vrtákom priemeru 3,2-3,5mm, pričom diera musí byť hlboká aspoň 30mm (obrázok 2)
  - Vložte a dotiahnite vruty. Vruty musia byť doťahované vždy kolmo k roštu (nie šikmo). Pri doťahovaní použite nízku rýchlosť a krútiaci moment max 12-20Nm (začnite s 12Nm krútiacim momentom a v prípade potreby ho opatrne zvýšte; dbajte na to, aby nedochádzalo k zničeniu hlavičky vrutu!).
  - Zasunutím pod zvlhnutú stranu klipu nasadte dosku ďalšieho radu (obrázok 3)
  - Použite približne 20 klipov na m<sup>2</sup>. Pri spoji pero-drážka je možné použiť 1 klip na spoji, avšak ideálne je použitie 2 klipov, 1 na konci každej dosky (viď obrázky A1/A2/B)
- Na upevňovanie klipov odporúčame používať priložené originálne nerezové vruty (4.5 x 30 mm).

### montáž na viditeľné vruty

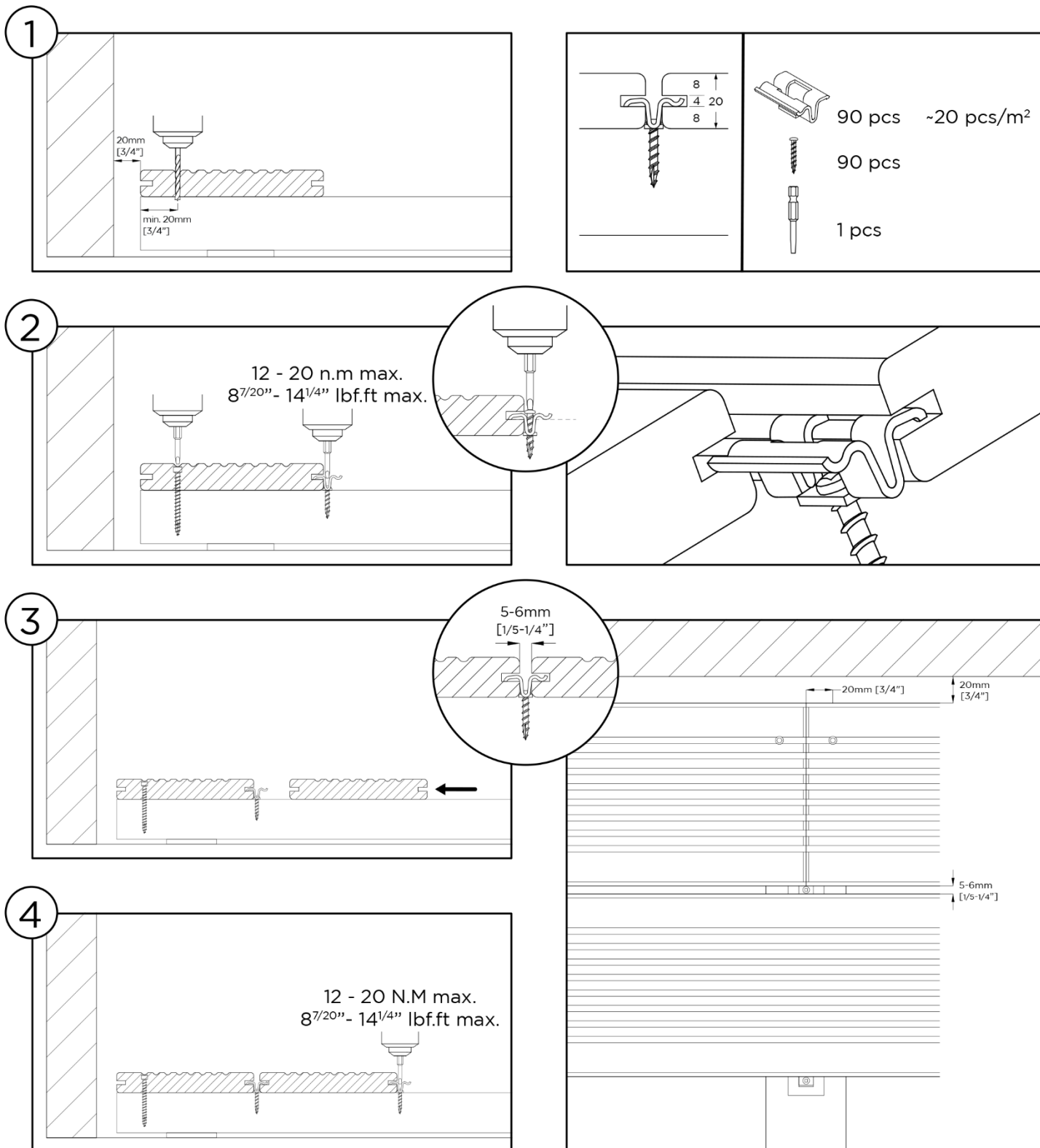
- Predvrtajte diery na vruty minimálne 20mm od akéhokoľvek okraja dosky. Uistite sa, že je predvrtaná diera dostatočne hlboká, aby sa pri doťahovaní vrutov predišlo zbytočnému praskaniu dosiek.
- V každom mieste styku dosky s roštom je vždy potrebné vruty umiestniť na obe strany dosky (20mm od ľavého okraja a 20mm od pravého okraja)
- Používajte iba vhodné nerezové vruty pre exotické drevíny (A2) rozmeru 5x50mm.

## Údržba a čistenie

- Terasové dosky Megadeck nevyžadujú z hľadiska životnosti žiadnu údržbu, avšak po montáži (najneskôr do 3-4 mesiacov) je potrebné aplikovať aspoň jednorázovo ochranný penetračný náter s UV ochranou (je možné dokúpiť ako príslušenstvo).
- Povrch terasy sa však bez údržby časom zašpiní, zdrsne a sfarbí sa do šedého odtieňa.
- Bežné nečistoty je možné odstrániť pomocou prúdu vody z bežnej záhradnej hadice. Pri použití vysokotlakového čističa dodržujte dostatočnú vzdialenosť od povrchu dosiek (aspoň 40cm)
- Na dôkladnejšie očistenie odporúčame pravidelne používať originálny terasový čistič a originálnu čistiacu kefu so štetinami z karbidu kremíka čím terasu v jednom kroku vyčistíte, vyhladíte jej zdrsnený povrch a obnovíte pôvodnú hnedú farbu dosiek.
- Na čo najdlhšie udržanie pôvodnej hnejdej farby odporúčame po dôkladnom vyčistení aplikovať originálny ochranný penetračný náter s UV ochranou.
- Ako alternatívu je tiež možné použiť akýkoľvek terasový olej na báze vody (nie je možné použiť oleje na báze rozpúšťadiel ani oleje na báze prírodných či rastlinných olejov a voskov).
- Pri použití alternatívneho terasového oleja môže nastať stmavenie povrchu dosiek v závislosti od zvoleného farebného odtieňa oleja, preto pred samotnou aplikáciou vyskúšajte olej aplikovať najskôr na malej vzorke.

## Skladovanie

- Pred montážou skladujte dosky Megadeck na suchom, chladnom mieste a chráňte ich pred prachom a priamym slnečným žiarením, riadne stiahnuté, dobre a rovnomerne zaťažené. Dosky nemôžu voľne ležať kvôli tomu, že drevo má tendenciu deformovať sa a skrúcať sa.



Pre najaktuálnejšiu verziu inštrukcií k montáži navštívte [www.megadeck.sk](http://www.megadeck.sk)